

VIVIENDA BIENESTAR



**VIVIENDA
BIENESTAR**

REGIÓN: VALLES CENTRALES
MUNICIPIO: HEROICA CIUDAD DE EJUTLA DE CRESPO
LOCALIDAD: San Juan Coatecas Bajas
OBRA: CONSTRUCCIÓN DE TECHO FIRME, EN LA LOCALIDAD SAN JUAN COATECAS BAJAS, MUNICIPIO HEROICA CIUDAD DE EJUTLA DE CRESPO.
No. LICITACIÓN: EO-XX073-2025
OF. SF/SPIP/DPIP/CPCS/DPCSIJSG/FISE/0798/2025
AUTORIZACIÓN:
NÚM. OBRA: FISE/0798/251498/2025

CATÁLOGO DE CONCEPTOS

Código	Concepto	Unidad	Cantidad	P. Unitario	Importe	%
TECHO FIRME 24 M2 DE LÁMINA GALVANIZADA						
A	PRELIMINARES					
	TRAZO Y NIVELACIÓN MANUAL, PARA ESTABLECER EJES DE REFERENCIA, BANCOS DE NIVEL, INCLUYE: MATERIALES, MANO DE OBRA, EQUIPO, HERRAMIENTA Y TODO LO NECESARIO PARA SU CORRECTA EJECUCIÓN.	M2	120.00			
A01						
TOTAL PRELIMINARES						
B	ESTRUCTURA					
	SUMINISTRO Y COLOCACIÓN DE LARGUERO LONGITUDINAL A BASE DE PERFIL TUBULAR PINTADO DE 3" X 1 1/2 " CAL 20, SE FIJARÁ A MURO, CASTILLO Y/O MORILLOS DE MADERA, SEGÚN LAS NECESIDADES DE LA VIVIENDA, INCLUYE: COLOCACIÓN A NIVEL, SOLDADURA, ANDAMIOS, MATERIALES, MANO DE OBRA, EQUIPO, HERRAMIENTA Y TODO LO NECESARIO PARA SU CORRECTA EJECUCIÓN.	ML	120.00			
B01						
	SUMINISTRO Y COLOCACIÓN DE LARGUERO TRANSVERSAL PARA SUJETAR LÁMINA A BASE DE PERFIL TUBULAR PINTADO DE 3" X 1 1/2 " CAL 20, SE FIJARÁ A MURO, CASTILLO Y/O MORILLOS DE MADERA, SEGÚN LAS NECESIDADES DE LA VIVIENDA, INCLUYE: COLOCACIÓN A NIVEL, SOLDADURA, ANDAMIOS, MATERIALES, MANO DE OBRA, EQUIPO, HERRAMIENTA Y TODO LO NECESARIO PARA SU CORRECTA EJECUCIÓN.	ML	86.00			
B02						
	SUMINISTRO Y COLOCACIÓN DE LÁMINA GALVANIZADA CALIBRE 32 DE 3.05 X 0.80MTS, PARA UNA SUPERFICIE DE CONSTRUCCIÓN DE HASTA 24M2, INCLUYE: FIJACIÓN A SOPORTE ESTRUCTURAL MEDIANTE PIJAS PUNTA DE BROCA DE 1/4"X 1 1/4", SILICÓN, ANDAMIOS, MATERIALES, ACARREOS, MANO DE OBRA, EQUIPO, HERRAMIENTA Y TODO LO NECESARIO PARA SU CORRECTA EJECUCIÓN.	M2	143.85			
B03						
TOTAL ESTRUCTURA						
SUBTOTAL						
I.V.A. 16.00%						
TOTAL DEL PRESUPUESTO						

VIVIENDA BIENESTAR



**VIVIENDA
BIENESTAR**

REGIÓN: COSTA
MUNICIPIO: SANTA MARÍA HUATULCO
LOCALIDAD: Bajos del Arenal
OBRA:

CONSTRUCCIÓN DE TECHO FIRME, EN LA LOCALIDAD BAJOS DEL ARENAL, MUNICIPIO SANTA MARÍA HUATULCO.

No. LICITACIÓN: EO-XX073-2025

OF. SF/SPIP/DPIP/CPCS/DPCSDS/AF24/0820/2025

AUTORIZACIÓN:

NÚM. OBRA: AF24/0820/251521/2025

CATÁLOGO DE CONCEPTOS

Código	Concepto	Unidad	Cantidad	P. Unitario	Importe	%
TECHO FIRME 24 M2 DE LÁMINA GALVANIZADA						
A	PRELIMINARES					
	TRAZO Y NIVELACIÓN MANUAL, PARA ESTABLECER EJES DE REFERENCIA, BANCOS DE NIVEL, INCLUYE: MATERIALES, MANO DE OBRA, EQUIPO, HERRAMIENTA Y TODO LO NECESARIO PARA SU CORRECTA EJECUCIÓN.	M2	240.00			
A01						
TOTAL PRELIMINARES						
B	ESTRUCTURA					
	SUMINISTRO Y COLOCACIÓN DE LARGUERO LONGITUDINAL A BASE DE PERFIL TUBULAR PINTADO DE 3" X 1 1/2 " CAL 20, SE FIJARÁ A MURO, CASTILLO Y/O MORILLOS DE MADERA, SEGÚN LAS NECESIDADES DE LA VIVIENDA, INCLUYE:					
B01	COLOCACIÓN A NIVEL, SOLDADURA, ANDAMIOS, MATERIALES, MANO DE OBRA, EQUIPO, HERRAMIENTA Y TODO LO NECESARIO PARA SU CORRECTA EJECUCIÓN.	ML	240.00			
	SUMINISTRO Y COLOCACIÓN DE LARGUERO TRANSVERSAL PARA SUJETAR LÁMINA A BASE DE PERFIL TUBULAR PINTADO DE 3" X 1 1/2 " CAL 20, SE FIJARÁ A MURO, CASTILLO Y/O MORILLOS DE MADERA, SEGÚN LAS NECESIDADES DE LA VIVIENDA, INCLUYE: COLOCACIÓN A NIVEL, SOLDADURA, ANDAMIOS, MATERIALES, MANO DE OBRA, EQUIPO, HERRAMIENTA Y TODO LO NECESARIO PARA SU CORRECTA EJECUCIÓN.	ML	172.00			
B02						
	SUMINISTRO Y COLOCACIÓN DE LÁMINA GALVANIZADA CALIBRE 32 DE 3.05 X 0.80MTS, PARA UNA SUPERFICIE DE CONSTRUCCIÓN DE HASTA 24M2, INCLUYE: FIJACIÓN A SOPORTE ESTRUCTURAL MEDIANTE PIJAS PUNTA DE BROCA DE 1/4"X 1 1/4", SILICÓN, ANDAMIOS, MATERIALES, ACARREOS, MANO DE OBRA, EQUIPO, HERRAMIENTA Y TODO LO NECESARIO PARA SU CORRECTA EJECUCIÓN.	M2	287.70			
B03						
TOTAL ESTRUCTURA						
SUBTOTAL						
I.V.A. 16.00%						
TOTAL DEL PRESUPUESTO						

VIVIENDA BIENESTAR


**VIVIENDA
BIENESTAR**

REGIÓN: SIERRA SUR

MUNICIPIO: MIAHUATLÁN DE PORFIRIO DÍAZ

LOCALIDAD: Miahuatlán de Porfirio Díaz

OBRA: CONSTRUCCIÓN DE TECHO FIRME, EN LA LOCALIDAD MIAHUATLÁN DE PORFIRIO DÍAZ, MUNICIPIO MIAHUATLÁN DE PORFIRIO DÍAZ.

No. LICITACIÓN: EO-XX073-2025

OF. SF/SPIP/DPIP/CPCS/DPCSD/AF24/0822/2025

AUTORIZACIÓN:

NÚM. OBRA: AF24/0822/251522/2025

CATÁLOGO DE CONCEPTOS

Código	Concepto	Unidad	Cantidad	P. Unitario	Importe	%
TECHO FIRME 24 M2 DE LÁMINA GALVANIZADA						
A	PRELIMINARES					
	TRAZO Y NIVELACIÓN MANUAL, PARA ESTABLECER EJES DE REFERENCIA, BANCOS DE NIVEL, INCLUYE: MATERIALES, MANO DE OBRA, EQUIPO, HERRAMIENTA Y TODO LO NECESARIO PARA SU CORRECTA EJECUCIÓN.	M2	360.00			
A01						
TOTAL PRELIMINARES						
B	ESTRUCTURA					
	SUMINISTRO Y COLOCACIÓN DE LARGUERO LONGITUDINAL A BASE DE PERFIL TUBULAR PINTADO DE 3" X 1 1/2 " CAL 20, SE FIJARÁ A MURO, CASTILLO Y/O MORILLOS DE MADERA, SEGÚN LAS NECESIDADES DE LA VIVIENDA, INCLUYE: COLOCACIÓN A NIVEL, SOLDADURA, ANDAMIOS, MATERIALES, MANO DE OBRA, EQUIPO, HERRAMIENTA Y TODO LO NECESARIO PARA SU CORRECTA EJECUCIÓN.	ML	360.00			
B01						
	SUMINISTRO Y COLOCACIÓN DE LARGUERO TRANSVERSAL PARA SUJETAR LÁMINA A BASE DE PERFIL TUBULAR PINTADO DE 3" X 1 1/2 " CAL 20, SE FIJARÁ A MURO, CASTILLO Y/O MORILLOS DE MADERA, SEGÚN LAS NECESIDADES DE LA VIVIENDA, INCLUYE: COLOCACIÓN A NIVEL, SOLDADURA, ANDAMIOS, MATERIALES, MANO DE OBRA, EQUIPO, HERRAMIENTA Y TODO LO NECESARIO PARA SU CORRECTA EJECUCIÓN.	ML	258.00			
B02						
	SUMINISTRO Y COLOCACIÓN DE LÁMINA GALVANIZADA CALIBRE 32 DE 3.05 X 0.80MTS, PARA UNA SUPERFICIE DE CONSTRUCCIÓN DE HASTA 24M2, INCLUYE: FIJACIÓN A SOPORTE ESTRUCTURAL MEDIANTE PIJAS PUNTA DE BROCA DE 1/4"X 1 1/4", SILICÓN, ANDAMIOS, MATERIALES, ACARREOS, MANO DE OBRA, EQUIPO, HERRAMIENTA Y TODO LO NECESARIO PARA SU CORRECTA EJECUCIÓN.	M2	431.55			
B03						

TOTAL ESTRUCTURA

SUBTOTAL

I.V.A. 16.00%

TOTAL DEL PRESUPUESTO

VIVIENDA BIENESTAR



**VIVIENDA
BIENESTAR**

REGIÓN: VALLES CENTRALES
MUNICIPIO: OCOTLÁN DE MORELOS
LOCALIDAD: Ocotlán de Morelos
OBRA: CONSTRUCCIÓN DE TECHO FIRME, EN LA LOCALIDAD OCOTLÁN DE MORELOS, MUNICIPIO OCOTLÁN DE MORELOS.
No. LICITACIÓN: EO-XX073-2025
OF. SF/SPIP/DPIP/CPCS/DPCSIUSG/FISE/0955/2025
AUTORIZACIÓN:
NÚM. OBRA: FISE/0955/251682/2025

CATÁLOGO DE CONCEPTOS

Código	Concepto	Unidad	Cantidad	P. Unitario	Importe	%
TECHO FIRME 24 M2 DE LÁMINA GALVANIZADA						
A	PRELIMINARES					
	TRAZO Y NIVELACIÓN MANUAL, PARA ESTABLECER EJES DE REFERENCIA, BANCOS DE NIVEL, INCLUYE: MATERIALES, MANO DE OBRA, EQUIPO, HERRAMIENTA Y TODO LO NECESARIO PARA SU CORRECTA EJECUCIÓN.	M2	120.00			
A01						
TOTAL PRELIMINARES						
B	ESTRUCTURA					
	SUMINISTRO Y COLOCACIÓN DE LARGUERO LONGITUDINAL A BASE DE PERFIL TUBULAR PINTADO DE 3" X 1 1/2 " CAL 20, SE FIJARÁ A MURO, CASTILLO Y/O MORILLOS DE MADERA, SEGÚN LAS NECESIDADES DE LA VIVIENDA, INCLUYE: COLOCACIÓN A NIVEL, SOLDADURA, ANDAMIOS, MATERIALES, MANO DE OBRA, EQUIPO, HERRAMIENTA Y TODO LO NECESARIO PARA SU CORRECTA EJECUCIÓN.	ML	120.00			
B01						
	SUMINISTRO Y COLOCACIÓN DE LARGUERO TRANSVERSAL PARA SUJETAR LÁMINA A BASE DE PERFIL TUBULAR PINTADO DE 3" X 1 1/2 " CAL 20, SE FIJARÁ A MURO, CASTILLO Y/O MORILLOS DE MADERA, SEGÚN LAS NECESIDADES DE LA VIVIENDA, INCLUYE: COLOCACIÓN A NIVEL, SOLDADURA, ANDAMIOS, MATERIALES, MANO DE OBRA, EQUIPO, HERRAMIENTA Y TODO LO NECESARIO PARA SU CORRECTA EJECUCIÓN.	ML	86.00			
B02						
	SUMINISTRO Y COLOCACIÓN DE LÁMINA GALVANIZADA CALIBRE 32 DE 3.05 X 0.80MTS, PARA UNA SUPERFICIE DE CONSTRUCCIÓN DE HASTA 24M2, INCLUYE: FIJACIÓN A SOPORTE ESTRUCTURAL MEDIANTE PIJAS PUNTA DE BROCA DE 1/4"X 1 1/4", SILICÓN, ANDAMIOS, MATERIALES, ACARREOS, MANO DE OBRA, EQUIPO, HERRAMIENTA Y TODO LO NECESARIO PARA SU CORRECTA EJECUCIÓN.	M2	143.85			
B03						
TOTAL ESTRUCTURA						
SUBTOTAL						
I.V.A. 16.00%						
TOTAL DEL PRESUPUESTO						

VIVIENDA BIENESTAR



**VIVIENDA
BIENESTAR**

REGIÓN: VALLES CENTRALES
MUNICIPIO: SANTIAGO MATATLÁN
LOCALIDAD: Rancho San Felipe
OBRA: CONSTRUCCIÓN DE TECHO FIRME, EN LA LOCALIDAD RANCHO SAN FELIPE, MUNICIPIO SANTIAGO MATATLÁN.

No. LICITACIÓN: EO-XX073-2025

OF. SF/SPIP/DPIP/CPCS/DPCSIUSG/FISE/0988/2025

AUTORIZACIÓN:

NÚM. OBRA: FISE/0988/251726/2025

CATÁLOGO DE CONCEPTOS

Código	Concepto	Unidad	Cantidad	P. Unitario	Importe	%
TECHO FIRME 24 M2 DE LÁMINA GALVANIZADA						
A	PRELIMINARES					
	TRAZO Y NIVELACIÓN MANUAL, PARA ESTABLECER EJES DE REFERENCIA, BANCOS DE NIVEL, INCLUYE: MATERIALES, MANO DE OBRA, EQUIPO, HERRAMIENTA Y TODO LO NECESARIO PARA SU CORRECTA EJECUCIÓN.	M2	120.00			
A01						
TOTAL PRELIMINARES						
B	ESTRUCTURA					
	SUMINISTRO Y COLOCACIÓN DE LARGUERO LONGITUDINAL A BASE DE PERFIL TUBULAR PINTADO DE 3" X 1 1/2 " CAL 20, SE FIJARÁ A MURO, CASTILLO Y/O MORILLOS DE MADERA, SEGÚN LAS NECESIDADES DE LA VIVIENDA, INCLUYE: COLOCACIÓN A NIVEL, SOLDADURA, ANDAMIOS, MATERIALES, MANO DE OBRA, EQUIPO, HERRAMIENTA Y TODO LO NECESARIO PARA SU CORRECTA EJECUCIÓN.	ML	120.00			
B01						
	SUMINISTRO Y COLOCACIÓN DE LARGUERO TRANSVERSAL PARA SUJETAR LÁMINA A BASE DE PERFIL TUBULAR PINTADO DE 3" X 1 1/2 " CAL 20, SE FIJARÁ A MURO, CASTILLO Y/O MORILLOS DE MADERA, SEGÚN LAS NECESIDADES DE LA VIVIENDA, INCLUYE: COLOCACIÓN A NIVEL, SOLDADURA, ANDAMIOS, MATERIALES, MANO DE OBRA, EQUIPO, HERRAMIENTA Y TODO LO NECESARIO PARA SU CORRECTA EJECUCIÓN.	ML	86.00			
B02						
	SUMINISTRO Y COLOCACIÓN DE LÁMINA GALVANIZADA CALIBRE 32 DE 3.05 X 0.80MTS, PARA UNA SUPERFICIE DE CONSTRUCCIÓN DE HASTA 24M2, INCLUYE: FIJACIÓN A SOPORTE ESTRUCTURAL MEDIANTE PIJAS PUNTA DE BROCA DE 1/4"X 1 1/4", SILICÓN, ANDAMIOS, MATERIALES, ACARREOS, MANO DE OBRA, EQUIPO, HERRAMIENTA Y TODO LO NECESARIO PARA SU CORRECTA EJECUCIÓN.	M2	143.85			
B03						
TOTAL ESTRUCTURA						
SUBTOTAL						
I.V.A. 16.00%						
TOTAL DEL PRESUPUESTO						

VIVIENDA BIENESTAR


**VIVIENDA
BIENESTAR**

REGIÓN: VALLES CENTRALES

MUNICIPIO: SAN DIONISIO OCOTEPEC

LOCALIDAD: San Baltazar Guelavila

OBRA: CONSTRUCCIÓN DE TECHO FIRME, EN LA LOCALIDAD SAN BALTAZAR GUELAVILA, MUNICIPIO SAN DIONISIO OCOTEPEC.

No. LICITACIÓN: EO-XX073-2025

OF. SF/SPIP/DPIP/CPCS/DPCSIJSG/FISE/0989/2025

AUTORIZACIÓN:

NÚM. OBRA: FISE/0989/251727/2025

CATÁLOGO DE CONCEPTOS

Código	Concepto	Unidad	Cantidad	P. Unitario	Importe	%
TECHO FIRME 24 M2 DE LÁMINA GALVANIZADA						
A	PRELIMINARES					
	TRAZO Y NIVELACIÓN MANUAL, PARA ESTABLECER EJES DE REFERENCIA, BANCOS DE NIVEL, INCLUYE: MATERIALES, MANO DE OBRA, EQUIPO, HERRAMIENTA Y TODO LO NECESARIO PARA SU CORRECTA EJECUCIÓN.	M2	240.00			
A01						
TOTAL PRELIMINARES						
B	ESTRUCTURA					
	SUMINISTRO Y COLOCACIÓN DE LARGUERO LONGITUDINAL A BASE DE PERFIL TUBULAR PINTADO DE 3" X 1 1/2 " CAL 20, SE FIJARÁ A MURO, CASTILLO Y/O MORILLOS DE MADERA, SEGÚN LAS NECESIDADES DE LA VIVIENDA, INCLUYE: COLOCACIÓN A NIVEL, SOLDADURA, ANDAMIOS, MATERIALES, MANO DE OBRA, EQUIPO, HERRAMIENTA Y TODO LO NECESARIO PARA SU CORRECTA EJECUCIÓN.	ML	240.00			
B01						
	SUMINISTRO Y COLOCACIÓN DE LARGUERO TRANSVERSAL PARA SUJETAR LÁMINA A BASE DE PERFIL TUBULAR PINTADO DE 3" X 1 1/2 " CAL 20, SE FIJARÁ A MURO, CASTILLO Y/O MORILLOS DE MADERA, SEGÚN LAS NECESIDADES DE LA VIVIENDA, INCLUYE: COLOCACIÓN A NIVEL, SOLDADURA, ANDAMIOS, MATERIALES, MANO DE OBRA, EQUIPO, HERRAMIENTA Y TODO LO NECESARIO PARA SU CORRECTA EJECUCIÓN.	ML	172.00			
B02						
	SUMINISTRO Y COLOCACIÓN DE LÁMINA GALVANIZADA CALIBRE 32 DE 3.05 X 0.80MTS, PARA UNA SUPERFICIE DE CONSTRUCCIÓN DE HASTA 24M2, INCLUYE: FIJACIÓN A SOPORTE ESTRUCTURAL MEDIANTE PIJAS PUNTA DE BROCA DE 1/4"X 1 1/4", SILICÓN, ANDAMIOS, MATERIALES, ACARREOS, MANO DE OBRA, EQUIPO, HERRAMIENTA Y TODO LO NECESARIO PARA SU CORRECTA EJECUCIÓN.	M2	287.70			
B03						
TOTAL ESTRUCTURA						
SUBTOTAL						
I.V.A. 16.00%						
TOTAL DEL PRESUPUESTO						

VIVIENDA BIENESTAR

REGIÓN: COSTA
MUNICIPIO: SANTA MARÍA HUATULCO
LOCALIDAD: San Agustín
OBRA:



VIVIENDA
BIENESTAR

CONSTRUCCIÓN DE TECHO FIRME, EN LA LOCALIDAD SAN AGUSTÍN, MUNICIPIO SANTA MARÍA HUATULCO.

No. LICITACIÓN: EO-XX073-2025

OF. SF/SPIP/DPIP/CPCS/DPCSIJSG/FISE/0993/2025

AUTORIZACIÓN:

NÚM. OBRA: FISE/0993/251731/2025

CATÁLOGO DE CONCEPTOS

Código	Concepto	Unidad	Cantidad	P. Unitario	Importe	%
--------	----------	--------	----------	-------------	---------	---

TECHO FIRME 24 M2 DE LÁMINA GALVANIZADA**A PRELIMINARES**

TRAZO Y NIVELACIÓN MANUAL, PARA ESTABLECER EJES DE REFERENCIA, BANCOS DE NIVEL, INCLUYE: MATERIALES, MANO DE OBRA, EQUIPO, HERRAMIENTA Y TODO LO NECESARIO PARA SU CORRECTA EJECUCIÓN.						
A01		M2	192.00			

TOTAL PRELIMINARES**B ESTRUCTURA**

SUMINISTRO Y COLOCACIÓN DE LARGUERO LONGITUDINAL A BASE DE PERFIL TUBULAR PINTADO DE 3" X 1 1/2 " CAL 20, SE FIJARÁ A MURO, CASTILLO Y/O MORILLOS DE MADERA, SEGÚN LAS NECESIDADES DE LA VIVIENDA, INCLUYE: COLOCACIÓN A NIVEL, SOLDADURA, ANDAMIOS, MATERIALES, MANO DE OBRA, EQUIPO, HERRAMIENTA Y TODO LO NECESARIO PARA SU CORRECTA EJECUCIÓN.						
B01		ML	192.00			

SUMINISTRO Y COLOCACIÓN DE LARGUERO TRANSVERSAL PARA SUJETAR LÁMINA. A BASE DE PERFIL TUBULAR PINTADO DE 3" X 1 1/2 " CAL 20, SE FIJARÁ A MURO, CASTILLO Y/O MORILLOS DE MADERA, SEGÚN LAS NECESIDADES DE LA VIVIENDA, INCLUYE: COLOCACIÓN A NIVEL, SOLDADURA, ANDAMIOS, MATERIALES, MANO DE OBRA, EQUIPO, HERRAMIENTA Y TODO LO NECESARIO PARA SU CORRECTA EJECUCIÓN.						
B02		ML	137.60			

SUMINISTRO Y COLOCACIÓN DE LÁMINA GALVANIZADA CALIBRE 32 DE 3.05 X 0.80MTS, PARA UNA SUPERFICIE DE CONSTRUCCIÓN DE HASTA 24M2, INCLUYE: FIJACIÓN A SOPORTE ESTRUCTURAL MEDIANTE PIJAS PUNTA DE BROCA DE 1/4"X 1 1/4", SILICÓN, ANDAMIOS, MATERIALES, ACARREOS, MANO DE OBRA, EQUIPO, HERRAMIENTA Y TODO LO NECESARIO PARA SU CORRECTA EJECUCIÓN.						
B03		M2	230.16			

TOTAL ESTRUCTURA**SUBTOTAL**

I.V.A. 16.00%

TOTAL DEL PRESUPUESTO

VIVIENDA BIENESTAR


**VIVIENDA
BIENESTAR**

REGIÓN: SIERRA SUR
MUNICIPIO: SAN SEBASTIÁN RÍO HONDO
LOCALIDAD: San Bernardo

OBRA: CONSTRUCCIÓN DE TECHO FIRME, EN LA LOCALIDAD SAN BERNARDO, MUNICIPIO SAN SEBASTIÁN RÍO HONDO.

No. LICITACIÓN: EO-XX073-2025

OF. SF/SPIP/DPIP/CPCS/DPCSUSG/FISE/0995/2025

AUTORIZACIÓN:

NÚM. OBRA: FISE/0995/251735/2025

CATÁLOGO DE CONCEPTOS

Código	Concepto	Unidad	Cantidad	P. Unitario	Importe	%
--------	----------	--------	----------	-------------	---------	---

TECHO FIRME 24 M2 DE LÁMINA GALVANIZADA

A PRELIMINARES

TRAZO Y NIVELACIÓN MANUAL, PARA ESTABLECER EJES DE REFERENCIA, BANCOS DE NIVEL, INCLUYE: MATERIALES, MANO DE OBRA, EQUIPO, HERRAMIENTA Y TODO LO NECESARIO PARA SU CORRECTA EJECUCIÓN.

M2 168.00

TOTAL PRELIMINARES

B ESTRUCTURA

SUMINISTRO Y COLOCACIÓN DE LARGUERO LONGITUDINAL A BASE DE PERFIL TUBULAR PINTADO DE 3" X 1 1/2 " CAL 20, SE FIJARÁ A MURO, CASTILLO Y/O MORILLOS DE MADERA, SEGÚN LAS NECESIDADES DE LA VIVIENDA, INCLUYE: COLOCACIÓN A NIVEL, SOLDADURA, ANDAMIOS, MATERIALES, MANO DE OBRA, EQUIPO, HERRAMIENTA Y TODO LO NECESARIO PARA SU CORRECTA EJECUCIÓN.

ML 168.00

SUMINISTRO Y COLOCACIÓN DE LARGUERO TRANSVERSAL PARA SUJETAR LÁMINA A BASE DE PERFIL TUBULAR PINTADO DE 3" X 1 1/2 " CAL 20, SE FIJARÁ A MURO, CASTILLO Y/O MORILLOS DE MADERA, SEGÚN LAS NECESIDADES DE LA VIVIENDA, INCLUYE: COLOCACIÓN A NIVEL, SOLDADURA, ANDAMIOS, MATERIALES, MANO DE OBRA, EQUIPO, HERRAMIENTA Y TODO LO NECESARIO PARA SU CORRECTA EJECUCIÓN.

ML 120.40

SUMINISTRO Y COLOCACIÓN DE LÁMINA GALVANIZADA CALIBRE 32 DE 3.05 X 0.80MTS, PARA UNA SUPERFICIE DE CONSTRUCCIÓN DE HASTA 24M2, INCLUYE: FIJACIÓN A SOPORTE ESTRUCTURAL MEDIANTE PIJAS PUNTA DE BROCA DE 1/4"X 1 1/4", SILICÓN, ANDAMIOS, MATERIALES, ACARREOS, MANO DE OBRA, EQUIPO, HERRAMIENTA Y TODO LO NECESARIO PARA SU CORRECTA EJECUCIÓN.

M2 201.39

TOTAL ESTRUCTURA

SUBTOTAL

I.V.A. 16.00%

TOTAL DEL PRESUPUESTO

VIVIENDA BIENESTAR



**VIVIENDA
BIENESTAR**

REGIÓN: SIERRA SUR
MUNICIPIO: MIAHUATLÁN DE PORFIRIO DÍAZ
LOCALIDAD: Miahuatlán de Porfirio Díaz
OBRA: CONSTRUCCIÓN DE TECHO FIRME, EN LA LOCALIDAD MIAHUATLÁN DE PORFIRIO DÍAZ, MUNICIPIO MIAHUATLÁN DE PORFIRIO DÍAZ.
No. LICITACIÓN: EO-XX073-2025
OF. SF/SPIP/DPIP/CPCS/DPCSUSG/FISE/0997/2025
AUTORIZACIÓN:
NÚM. OBRA: FISE/0997/251739/2025

CATÁLOGO DE CONCEPTOS

Código	Concepto	Unidad	Cantidad	P. Unitario	Importe	%
TECHO FIRME 24 M2 DE LÁMINA GALVANIZADA						
A	PRELIMINARES					
	TRAZO Y NIVELACIÓN MANUAL, PARA ESTABLECER EJES DE REFERENCIA, BANCOS DE NIVEL, INCLUYE: MATERIALES, MANO DE OBRA, EQUIPO, HERRAMIENTA Y TODO LO NECESARIO PARA SU CORRECTA EJECUCIÓN.	M2	168.00			
A01						
TOTAL PRELIMINARES						
B	ESTRUCTURA					
	SUMINISTRO Y COLOCACIÓN DE LARGUERO LONGITUDINAL A BASE DE PERFIL TUBULAR PINTADO DE 3" X 1 1/2 " CAL 20, SE FIJARÁ A MURO, CASTILLO Y/O MORILLOS DE MADERA, SEGÚN LAS NECESIDADES DE LA VIVIENDA, INCLUYE: COLOCACIÓN A NIVEL, SOLDADURA, ANDAMIOS, MATERIALES, MANO DE OBRA, EQUIPO, HERRAMIENTA Y TODO LO NECESARIO PARA SU CORRECTA EJECUCIÓN.	ML	168.00			
B01						
	SUMINISTRO Y COLOCACIÓN DE LARGUERO TRANSVERSAL PARA SUJETAR LÁMINA A BASE DE PERFIL TUBULAR PINTADO DE 3" X 1 1/2 " CAL 20, SE FIJARÁ A MURO, CASTILLO Y/O MORILLOS DE MADERA, SEGÚN LAS NECESIDADES DE LA VIVIENDA, INCLUYE: COLOCACIÓN A NIVEL, SOLDADURA, ANDAMIOS, MATERIALES, MANO DE OBRA, EQUIPO, HERRAMIENTA Y TODO LO NECESARIO PARA SU CORRECTA EJECUCIÓN.	ML	120.40			
B02						
	SUMINISTRO Y COLOCACIÓN DE LÁMINA GALVANIZADA CALIBRE 32 DE 3.05 X 0.80MTS, PARA UNA SUPERFICIE DE CONSTRUCCIÓN DE HASTA 24M2, INCLUYE: FIJACIÓN A SOPORTE ESTRUCTURAL MEDIANTE PIJAS PUNTA DE BROCA DE 1/4"X 1 1/4", SILICÓN, ANDAMIOS, MATERIALES, ACARREOS, MANO DE OBRA, EQUIPO, HERRAMIENTA Y TODO LO NECESARIO PARA SU CORRECTA EJECUCIÓN.	M2	201.39			
B03						
TOTAL ESTRUCTURA						
SUBTOTAL						
I.V.A. 16.00%						
TOTAL DEL PRESUPUESTO						

VIVIENDA BIENESTAR


**VIVIENDA
BIENESTAR**

REGIÓN: SIERRA SUR

MUNICIPIO: MIAHUATLÁN DE PORFIRIO DÍAZ

LOCALIDAD: La Unión

OBRA: CONSTRUCCIÓN DE TECHO FIRME, EN LA LOCALIDAD LA UNIÓN, MUNICIPIO MIAHUATLÁN DE PORFIRIO DÍAZ.

No. LICITACIÓN: EO-XX073-2025

OF. SF/SPIP/DPIP/CPCS/DPCSIUSG/FISE/0997/2025

AUTORIZACIÓN:

NÚM. OBRA: FISE/0997/251740/2025

CATÁLOGO DE CONCEPTOS

Código	Concepto	Unidad	Cantidad	P. Unitario	Importe	%
--------	----------	--------	----------	-------------	---------	---

TECHO FIRME 24 M2 DE LÁMINA GALVANIZADA**A PRELIMINARES**

TRAZO Y NIVELACIÓN MANUAL, PARA ESTABLECER EJES DE REFERENCIA, BANCOS DE NIVEL, INCLUYE: MATERIALES, MANO DE OBRA, EQUIPO, HERRAMIENTA Y TODO LO NECESARIO PARA SU CORRECTA EJECUCIÓN.

M2 288.00

TOTAL PRELIMINARES**B ESTRUCTURA**

SUMINISTRO Y COLOCACIÓN DE LARGUERO LONGITUDINAL A BASE DE PERFIL TUBULAR PINTADO DE 3" X 1 1/2 " CAL 20, SE FIJARÁ A MURO, CASTILLO Y/O MORILLOS DE MADERA, SEGÚN LAS NECESIDADES DE LA VIVIENDA, INCLUYE: COLOCACIÓN A NIVEL, SOLDADURA, ANDAMIOS, MATERIALES, MANO DE OBRA, EQUIPO, HERRAMIENTA Y TODO LO NECESARIO PARA SU CORRECTA EJECUCIÓN.

ML 288.00

SUMINISTRO Y COLOCACIÓN DE LARGUERO TRANSVERSAL PARA SUJETAR LÁMINA A BASE DE PERFIL TUBULAR PINTADO DE 3" X 1 1/2 " CAL 20, SE FIJARÁ A MURO, CASTILLO Y/O MORILLOS DE MADERA, SEGÚN LAS NECESIDADES DE LA VIVIENDA, INCLUYE: COLOCACIÓN A NIVEL, SOLDADURA, ANDAMIOS, MATERIALES, MANO DE OBRA, EQUIPO, HERRAMIENTA Y TODO LO NECESARIO PARA SU CORRECTA EJECUCIÓN.

ML 206.40

SUMINISTRO Y COLOCACIÓN DE LÁMINA GALVANIZADA CALIBRE 32 DE 3.05 X 0.80MTS, PARA UNA SUPERFICIE DE CONSTRUCCIÓN DE HASA 24M2, INCLUYE: FIJACIÓN A SOPORTE ESTRUCTURAL MEDIANTE PIJAS PUNTA DE BROCA DE 1/4"X 1 1/4", SILICÓN, ANDAMIOS, MATERIALES, ACARREOS, MANO DE OBRA, EQUIPO, HERRAMIENTA Y TODO LO NECESARIO PARA SU CORRECTA EJECUCIÓN.

M2 345.24

TOTAL ESTRUCTURA**SUBTOTAL**

I.V.A. 16.00%

TOTAL DEL PRESUPUESTO

VIVIENDA BIENESTAR



**VIVIENDA
BIENESTAR**

REGIÓN: VALLES CENTRALES
MUNICIPIO: SAN PEDRO IXTLAHUACA
LOCALIDAD: Jardines del Tepeyac
OBRA: CONSTRUCCIÓN DE TECHO FIRME, EN LA LOCALIDAD JARDINES DEL TEPEYAC, MUNICIPIO SAN PEDRO IXTLAHUACA.

No. LICITACIÓN: EO-XX073-2025

OF. SF/SPIP/DPIP/CPCS/DPCSIJSG/FISE/0998/2025

AUTORIZACIÓN:

NÚM. OBRA: FISE/0998/251741/2025

CATÁLOGO DE CONCEPTOS

Código	Concepto	Unidad	Cantidad	P. Unitario	Importe	%
--------	----------	--------	----------	-------------	---------	---

TECHO FIRME 24 M2 DE LÁMINA GALVANIZADA

A

PRELIMINARES

TRAZO Y NIVELACIÓN MANUAL, PARA ESTABLECER EJES DE REFERENCIA, BANCOS DE NIVEL, INCLUYE: MATERIALES, MANO DE OBRA, EQUIPO, HERRAMIENTA Y TODO LO NECESARIO PARA SU CORRECTA EJECUCIÓN.

A01

M2

120.00

TOTAL PRELIMINARES

B

ESTRUCTURA

SUMINISTRO Y COLOCACIÓN DE LARGUERO LONGITUDINAL A BASE DE PERFIL TUBULAR PINTADO DE 3" X 1 1/2 " CAL 20, SE FIJARÁ A MURO, CASTILLO Y/O MORILLOS DE MADERA, SEGÚN LAS NECESIDADES DE LA VIVIENDA, INCLUYE: COLOCACIÓN A NIVEL, SOLDADURA, ANDAMIOS, MATERIALES, MANO DE OBRA, EQUIPO, HERRAMIENTA Y TODO LO NECESARIO PARA SU CORRECTA EJECUCIÓN.

B01

ML

120.00

SUMINISTRO Y COLOCACIÓN DE LARGUERO TRANSVERSAL PARA SUJETAR LÁMINA A BASE DE PERFIL TUBULAR PINTADO DE 3" X 1 1/2 " CAL 20, SE FIJARÁ A MURO, CASTILLO Y/O MORILLOS DE MADERA, SEGÚN LAS NECESIDADES DE LA VIVIENDA, INCLUYE: COLOCACIÓN A NIVEL, SOLDADURA, ANDAMIOS, MATERIALES, MANO DE OBRA, EQUIPO, HERRAMIENTA Y TODO LO NECESARIO PARA SU CORRECTA EJECUCIÓN.

B02

ML

86.00

SUMINISTRO Y COLOCACIÓN DE LÁMINA GALVANIZADA CALIBRE 32 DE 3.05 X 0.80MTS, PARA UNA SUPERFICIE DE CONSTRUCCIÓN DE HASTA 24M2, INCLUYE: FIJACIÓN A SOPORTE ESTRUCTURAL MEDIANTE PIJAS PUNTA DE BROCA DE 1/4"X 1 1/4", SILICÓN, ANDAMIOS, MATERIALES, ACARREOS, MANO DE OBRA, EQUIPO, HERRAMIENTA Y TODO LO NECESARIO PARA SU CORRECTA EJECUCIÓN.

B03

M2

143.85

TOTAL ESTRUCTURA

SUBTOTAL

I.V.A. 16.00%

TOTAL DEL PRESUPUESTO

VIVIENDA BIENESTAR



VIVIENDA
BIENESTAR

REGIÓN: SIERRA SUR
MUNICIPIO: MIAHUATLÁN DE PORFIRIO DÍAZ
LOCALIDAD: El Bejuco
OBRA: CONSTRUCCIÓN DE TECHO FIRME, EN LA LOCALIDAD EL BEJUCO, MUNICIPIO MIAHUATLÁN DE PORFIRIO DÍAZ.

No. LICITACIÓN: EO-XX073-2025

OF. SF/SPIP/DPIP/CPCS/DPCSIJSG/FISE/1038/2025

AUTORIZACIÓN:

NÚM. OBRA: FISE/1038/251999/2025

CATÁLOGO DE CONCEPTOS

Código	Concepto	Unidad	Cantidad	P. Unitario	Importe	%
--------	----------	--------	----------	-------------	---------	---

TECHO FIRME 24 M2 DE LÁMINA GALVANIZADA

A PRELIMINARES

TRAZO Y NIVELACIÓN MANUAL, PARA ESTABLECER EJES DE REFERENCIA, BANCOS DE NIVEL, INCLUYE: MATERIALES, MANO DE OBRA, EQUIPO, HERRAMIENTA Y TODO LO NECESARIO PARA SU CORRECTA EJECUCIÓN.						
A01		M2	384.00			

TOTAL PRELIMINARES

B ESTRUCTURA

SUMINISTRO Y COLOCACIÓN DE LARGUERO LONGITUDINAL A BASE DE PERFIL TUBULAR PINTADO DE 3" X 1 1/2 " CAL 20, SE FIJARÁ A MURO, CASTILLO Y/O MORILLOS DE MADERA, SEGÚN LAS NECESIDADES DE LA VIVIENDA, INCLUYE: COLOCACIÓN A NIVEL, SOLDADURA, ANDAMIOS, MATERIALES, MANO DE OBRA, EQUIPO, HERRAMIENTA Y TODO LO NECESARIO PARA SU CORRECTA EJECUCIÓN.						
B01		ML	384.00			

SUMINISTRO Y COLOCACIÓN DE LARGUERO TRANSVERSAL PARA SUJETAR LÁMINA A BASE DE PERFIL TUBULAR PINTADO DE 3" X 1 1/2 " CAL 20, SE FIJARÁ A MURO, CASTILLO Y/O MORILLOS DE MADERA, SEGÚN LAS NECESIDADES DE LA VIVIENDA, INCLUYE: COLOCACIÓN A NIVEL, SOLDADURA, ANDAMIOS, MATERIALES, MANO DE OBRA, EQUIPO, HERRAMIENTA Y TODO LO NECESARIO PARA SU CORRECTA EJECUCIÓN.						
B02		ML	275.20			

SUMINISTRO Y COLOCACIÓN DE LÁMINA GALVANIZADA CALIBRE 32 DE 3.05 X 0.80MTS, PARA UNA SUPERFICIE DE CONSTRUCCIÓN DE HASTA 24M2, INCLUYE: FIJACIÓN A SOPORTE ESTRUCTURAL MEDIANTE PIJAS PUNTA DE BROCA DE 1/4"X 1 1/4", SILICÓN, ANDAMIOS, MATERIALES, ACARREOS, MANO DE OBRA, EQUIPO, HERRAMIENTA Y TODO LO NECESARIO PARA SU CORRECTA EJECUCIÓN.						
B03		M2	460.32			

TOTAL ESTRUCTURA

SUBTOTAL

I.V.A. 16.00%

TOTAL DEL PRESUPUESTO

VIVIENDA BIENESTAR



**VIVIENDA
BIENESTAR**

REGIÓN: VALLES CENTRALES
MUNICIPIO: SAN DIONISIO OCOTEPEC
LOCALIDAD: San Dionisio Ocotepec
OBRA:

CONSTRUCCIÓN DE TECHO FIRME, EN LA LOCALIDAD SAN DIONISIO OCOTEPEC, MUNICIPIO SAN DIONISIO OCOTEPEC.

No. LICITACIÓN: EO-XX073-2025

OF. SF/SPIP/DPIP/CPCS/DPCSIJSG/FISE/1063/2025

AUTORIZACIÓN:

NÚM. OBRA: FISE/1063/252020/2025

CATÁLOGO DE CONCEPTOS

Código	Concepto	Unidad	Cantidad	P. Unitario	Importe	%
TECHO FIRME 24 M2 DE LÁMINA GALVANIZADA						
A	PRELIMINARES					
	TRAZO Y NIVELACIÓN MANUAL, PARA ESTABLECER EJES DE REFERENCIA, BANCOS DE NIVEL, INCLUYE: MATERIALES, MANO DE OBRA, EQUIPO, HERRAMIENTA Y TODO LO NECESARIO PARA SU CORRECTA EJECUCIÓN.	M2	1,200.00			
A01						
TOTAL PRELIMINARES						
B	ESTRUCTURA					
	SUMINISTRO Y COLOCACIÓN DE LARGUERO LONGITUDINAL A BASE DE PERFIL TUBULAR PINTADO DE 3" X 1 1/2 " CAL 20, SE FIJARÁ A MURO, CASTILLO Y/O MORILLOS DE MADERA, SEGÚN LAS NECESIDADES DE LA VIVIENDA, INCLUYE: COLOCACIÓN A NIVEL, SOLDADURA, ANDAMIOS, MATERIALES, MANO DE OBRA, EQUIPO, HERRAMIENTA Y TODO LO NECESARIO PARA SU CORRECTA EJECUCIÓN.	ML	1,200.00			
B01						
	SUMINISTRO Y COLOCACIÓN DE LARGUERO TRANSVERSAL PARA SUJETAR LÁMINA A BASE DE PERFIL TUBULAR PINTADO DE 3" X 1 1/2 " CAL 20, SE FIJARÁ A MURO, CASTILLO Y/O MORILLOS DE MADERA, SEGÚN LAS NECESIDADES DE LA VIVIENDA, INCLUYE: COLOCACIÓN A NIVEL, SOLDADURA, ANDAMIOS, MATERIALES, MANO DE OBRA, EQUIPO, HERRAMIENTA Y TODO LO NECESARIO PARA SU CORRECTA EJECUCIÓN.	ML	860.00			
B02						
	SUMINISTRO Y COLOCACIÓN DE LÁMINA GALVANIZADA CALIBRE 32 DE 3.05 X 0.80MTS, PARA UNA SUPERFICIE DE CONSTRUCCIÓN DE HASTA 24M2, INCLUYE: FIJACIÓN A SOPORTE ESTRUCTURAL MEDIANTE PIJAS PUNTA DE BROCA DE 1/4"X 1 1/4", SILICÓN, ANDAMIOS, MATERIALES, ACARREOS, MANO DE OBRA, EQUIPO, HERRAMIENTA Y TODO LO NECESARIO PARA SU CORRECTA EJECUCIÓN.	M2	1,438.50			
B03						

TOTAL ESTRUCTURA

SUBTOTAL

I.V.A. 16.00%

TOTAL DEL PRESUPUESTO

VIVIENDA BIENESTAR

REGIÓN: VALLES CENTRALES
 MUNICIPIO: SAN ANDRÉS ZABACHE
 LOCALIDAD: San Andrés Zabache
 OBRA:



**VIVIENDA
BIENESTAR**

CONSTRUCCIÓN DE TECHO FIRME, EN LA LOCALIDAD SAN ANDRÉS ZABACHE, MUNICIPIO SAN ANDRÉS ZABACHE.

No. LICITACIÓN: EO-XX073-2025

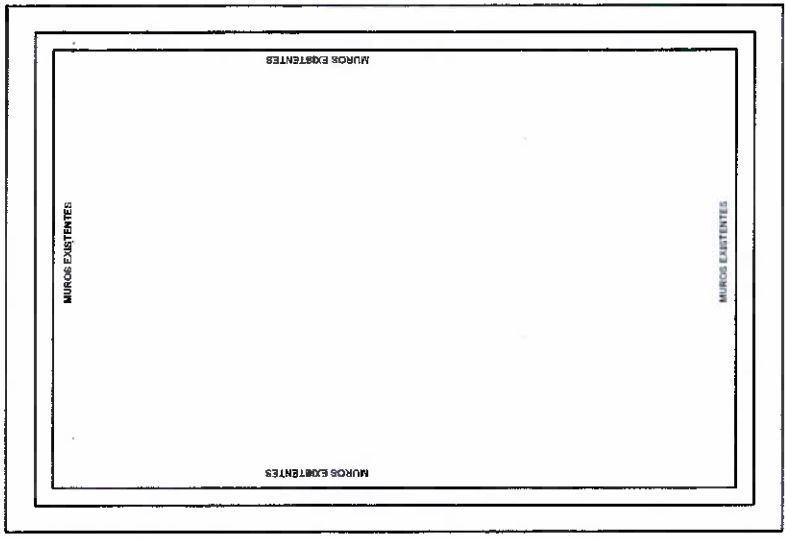
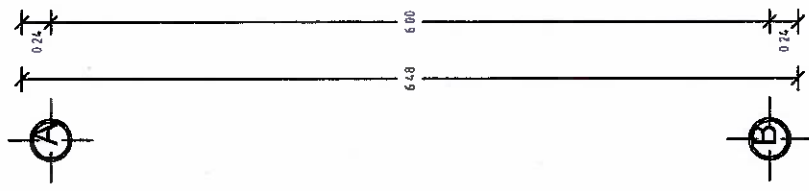
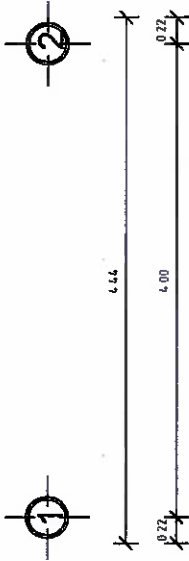
OF. SF/SPIP/DPIP/CPCS/DPCSUSG/FISE/1096/2025

AUTORIZACIÓN:

NÚM. OBRA: FISE/1096/252045/2025

CATÁLOGO DE CONCEPTOS

Código	Concepto	Unidad	Cantidad	P. Unitario	Importe	%
TECHO FIRME 24 M2 DE LÁMINA GALVANIZADA						
A	PRELIMINARES					
	TRAZO Y NIVELACIÓN MANUAL, PARA ESTABLECER EJES DE REFERENCIA, BANCOS DE NIVEL, INCLUYE: MATERIALES, MANO DE OBRA, EQUIPO, HERRAMIENTA Y TODO LO NECESARIO PARA SU CORRECTA EJECUCIÓN.	M2	360.00			
A01						
TOTAL PRELIMINARES						
B	ESTRUCTURA					
	SUMINISTRO Y COLOCACIÓN DE LARGUERO LONGITUDINAL A BASE DE PERFIL TUBULAR PINTADO DE 3" X 1 1/2 " CAL 20, SE FIJARÁ A MURO, CASTILLO Y/O MORILLOS DE MADERA, SEGÚN LAS NECESIDADES DE LA VIVIENDA, INCLUYE: COLOCACIÓN A NIVEL, SOLDADURA, ANDAMIOS, MATERIALES, MANO DE OBRA, EQUIPO, HERRAMIENTA Y TODO LO NECESARIO PARA SU CORRECTA EJECUCIÓN.	ML	360.00			
B01						
	SUMINISTRO Y COLOCACIÓN DE LARGUERO TRANSVERSAL PARA SUJETAR LÁMINA A BASE DE PERFIL TUBULAR PINTADO DE 3" X 1 1/2 " CAL 20, SE FIJARÁ A MURO, CASTILLO Y/O MORILLOS DE MADERA, SEGÚN LAS NECESIDADES DE LA VIVIENDA, INCLUYE: COLOCACIÓN A NIVEL, SOLDADURA, ANDAMIOS, MATERIALES, MANO DE OBRA, EQUIPO, HERRAMIENTA Y TODO LO NECESARIO PARA SU CORRECTA EJECUCIÓN.	ML	258.00			
B02						
	SUMINISTRO Y COLOCACIÓN DE LÁMINA GALVANIZADA CALIBRE 32 DE 3.05 X 0.80MTS, PARA UNA SUPERFICIE DE CONSTRUCCIÓN DE HASTA 24M2, INCLUYE: FIJACIÓN A SOPORTE ESTRUCTURAL MEDIANTE PIJAS PUNTA DE BROCA DE 1/4"X 1 1/4", SILICÓN, ANDAMIOS, MATERIALES, ACARREOS, MANO DE OBRA, EQUIPO, HERRAMIENTA Y TODO LO NECESARIO PARA SU CORRECTA EJECUCIÓN.	M2	431.55			
B03						
TOTAL ESTRUCTURA						
SUBTOTAL						
I.V.A. 16.00%						
TOTAL DEL PRESUPUESTO						



NOTA: LAS MEDIDAS
DE TECHO FIRME
VARIAN
DEPENDIENDO DE
LAS NECESIDADES
DEL SITIO DONDE SE
IMPLEMENTARÁ.



**VIVIENDA
BIENESTAR**
UN PUEBLO TRANSFORMANDO SU HISTORIA

DIRECTOR DE PLANEACIÓN Y PTO.
ING. PABLO HILARIO SANCHEZ

OPTO. DE INTEGRACIÓN DE EMP. TÉCNICOS
ARQ. JORGE L. LEYVA OSORIO

OPTO. DE ESTUDIOS Y PROYECTOS
ARQ. OSCAR E. MÉNDEZ CRUZ

PROYECTO: **TECHO FIRME**
LÁMINA GALVANIZADA GAL. 321

PROTOTIPO: **T - 24 - 3**

TIPO DE PLANO:
PLANTA ARQUITECTÓNICA

MUNICIPIO: ANEXO "A"
LOCALIDAD: ANEXO "A"
ESCALA: LA INDICADA
ACTUACIÓN: METROS
FECHA: 2025
CÓDIGO DE AUTORIZACIÓN: ANEXO "A"
NÚMERO DE LICITACIÓN: EO-XJ073-2025

NÚMERO DE PLANO:
1/6

[Handwritten signature]

Planta Arquitectónica
ESC. 1:50



**VIVIENDA
BIENESTAR**

UN PUEBLO TRANSFORMANDO SU HISTORIA

DIRECTOR DE PLANEACIÓN Y PTO.
ING. PABLO HILARIO SANCHEZ

OPTO. DE INTEGRACIÓN DE PROYECTOS
ARQ. JORGE L. LEYVA OSORIO

OPTO. DE ESTUDIOS Y PROYECTOS
ARQ. OSCAR E. MENDEZ CRUZ

PROYECTO **TECHO FIRME**
LÁMINA GALVANIZADA CAL. 32

PROTOTIPO: **T - 24 - 3**

TIPO DE PLANO
PLANTA DE CONJUNTO

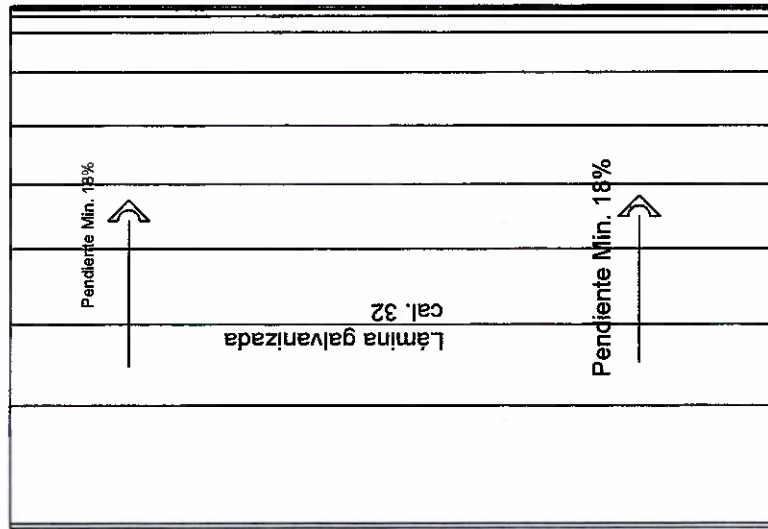
MUNICIPIO
ANEXO "A"
COLUMBIA
ANEXO "A"
ESCALA
LA INDICADA
ACOTACION
METROS
FECHA
2025
OF. DE AUTORIZACIÓN
ANEXO "A"
Nº. DE LICITACIÓN:
EO-XJ073-2025

NÚMERO DE PLANO:

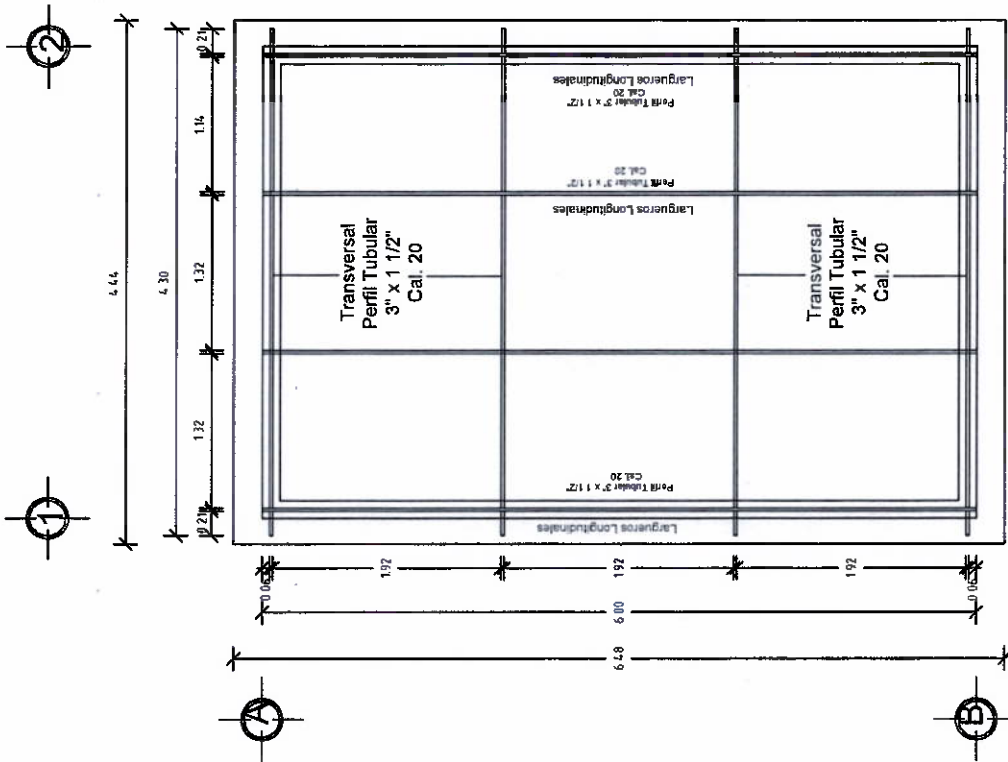
2/6



4.44



**Planta de Conjunto
ESC. 1:50**



**Planta Estructura
ESC. 1:50**



**VIVENDA
BIENESTAR**

UN PUEBLO TRANSFORMANDO SU HISTORIA

DIRECTOR DE PLANEACIÓN Y PTO.
ING. PABLO HILARIO SANCHEZ

DPTO. DE INTEGRACIÓN DE EXP. JARRIN
ARQ. JORGE L. LEYVA OSORIO

DPTO. DE ESTUDIOS Y PROYECTOS
ARQ. OSCAR E. MENDEZ CRUZ

PROYECTO: **TECHO FIRME**
LÁMINA GALVANIZADA CAL. 23

PROTOTIPO: **T-24-3**

MANIFIESTO
ANEXO "A"
LOCALIDAD
ANEXO "A"
ESCALA
LA INDICADA
ACOTACIÓN
METROS
FECHA
2025
OF. DE AUTORIZACIÓN
ANEXO "A"
Nº. DE LICITACIÓN
EO-XX073-2025

NÚMERO DE PLANO

3/6



**VIVIENDA
BIENESTAR**

UN PUEBLO TRANSFORMANDO SU HISTORIA

DIRECTOR DE PLANEACIÓN Y PITO
ING. PABLO HILARIO SANCHEZ

DPTO. DE INTEGRACIÓN DE EXP. TÉCNICAS
ARQ. JORGE L. LEYVA OSORIO

DPTO. DE ESTUDIOS Y PROYECTOS
ARQ. OSCAR E. MÉNDEZ CRUZ

PROYECTO: **TECHO FIRME**
(LÁMINA GALVANIZADA CAL. 32)

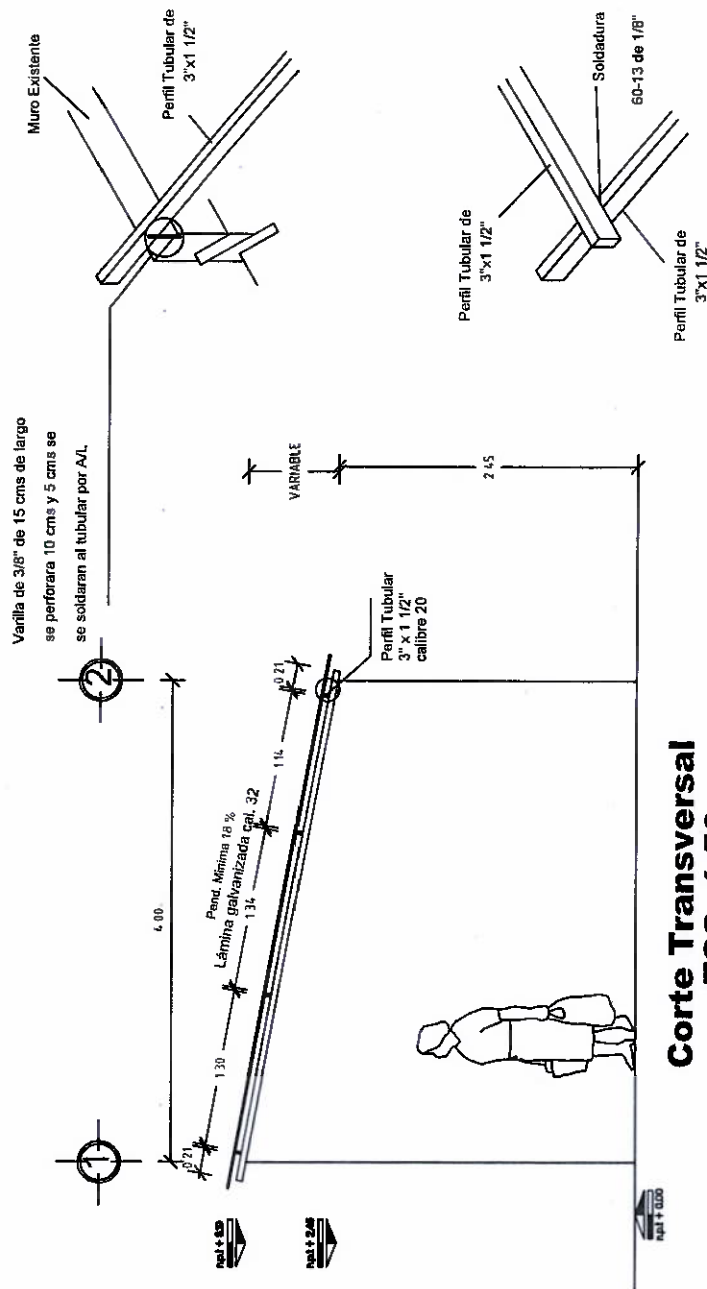
PROTOTIPO: **T - 24 - 3**

TIPO DE PLANO:
CORTE TRANSVERSAL

MUNICIPIO: ANEXO "A"
LOCALIDAD: ANEXO "A"
ESCALA: LA INDICADA
ACOTACIÓN: METROS
FECHA: 2025
OF. DE AUTORIZACIÓN: ANEXO "A"
ING. DE LICITACIÓN: EO-X0073-2025

NÚMERO DE PLANO:

4/6



**Corte Transversal
ESC. 1:50**



VIVIENDA BIENESTAR

UN PUEBLO TRANSFORMANDO SU HISTORIA

DIRECTOR DE PLANEACIÓN Y PTO.
ING. PABLO HILARIO SANCHEZ

DPTO. DE INTEGRACIÓN DE ENTORNO
ARQ. JORGE L. LEYVA OSORIO

DPTO. DE ESTUDIOS Y PROYECTOS
ARQ. OSCAR E. MENDEZ CRUZ

PROYECTO
TECHO FIRME
LÁMINA GALVANIZADA CAL. 32

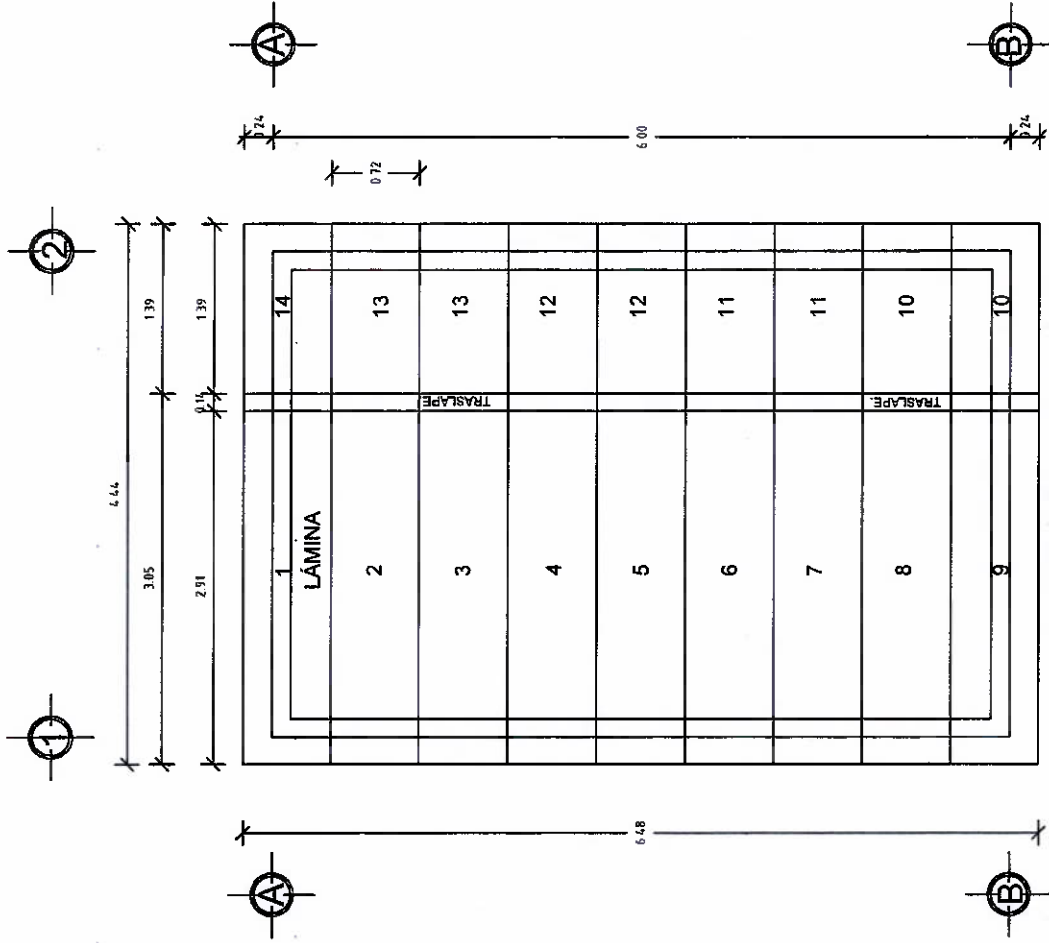
PROTOTIPO
T. 24 - 3

TIPO DE PLANO
PLANTA LÁMINAS

MUNICIPIO
ANEXO "A"
LOCALIDAD
ANEXO "A"
ESCALA
LA INDICADA
ACOTACIÓN:
METROS
FECHA
2025
OF. DE AUTORIZACIÓN:
ANEXO "A"
No. DE LICITACIÓN:
EO-XX073-2025

NÚMERO DE PLANO:

5/6



Planta Láminas
ESC. 1:50

ESPECIFICACIONES

EL ÁREA DE 28.77 M2 DEL TECHO DE DIMENSIONES 6.48 M X 4.44, PARA UNA VIVIENDA CON UNA SUPERFICIE DE CONSTRUCCIÓN DE 24.00 M2 Y CON MEDIDAS DE 4.00 M DE ANCHO X 6.00 M DE LARGO Y UN TECHO A UNA AGUA DE ACUERDO A LAS CARACTERÍSTICAS DE CADA VIVIENDA TENIENDO UNA DIFERENCIA DE ALTURA DE 0.30 A 0.80 MTS. ENTRE EL MURO FRONTAL Y EL POSTERIOR, LA SUMATORIA DEL ÁREA DE TODOS LOS TECHOS DE LAS VIVIENDAS ATENDIDAS NO DEBERÁ VARIAR SU PROMEDIO INDICADO. SÓLO EN CASOS AISLADOS Y CON LA AUTORIZACIÓN DEL SUPERVISOR DE OBRA.

LA ESTRUCTURA SE FIJARÁ A MUROS, CASTILLOS Y/O MORILLOS DE MADERA SEGÚN LAS NECESIDADES DE LA VIVIENDA. SE PERFORARÁ Y SE ANCLARÁ VARILLA DE 3/8" PARA SUJETAR EL PERFIL TUBULAR.

HABILITADO Y COLOCACIÓN DE ESTRUCTURA.-SE REALIZARÁ DE ACUERDO A LAS MEDIDAS POR CUBRIRSE, VERIFICÁNDOSE SI LOS PERFILES TUBULAR ALCANZAN A APOYARSE, EN CASO CONTRARIO, SE AÑADIRÁ LA LONGITUD SOLDANDO LA SECCIÓN FALTANTE CON SOLDADURA DE ARCO METÁLICO, DEBIENDO CUIDAR EL PROCESO Y LA FUSIÓN DE LOS METALES DEJANDO LAS PIEZAS PERFECTAMENTE UNIDAS CON SOLERA, SIN REBABAS Y LAS SECCIONES DE LA SOLDADURA UNIFORMES Y CONTINUAS, TAMBIÉN SE DEBERÁ CUIDAR LA SEGURIDAD TOMANDO LAS PRECAUCIONES NECESARIAS DE LA ZONA DE TRABAJO Y DE LOS OPERADORES.

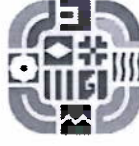
LA COLOCACIÓN DE LOS PERFILES EN CASO DE QUE FUERAN AÑADIDOS, SE COLOCARÁN LAS UNIONES ALTERNADAMENTE PARA QUE NO QUEDEN DE UN SOLO LADO MÁS DEL 33% LAS ZONAS AÑADIDAS EN UNA SOLA SECCIÓN.

DEBERÁN QUEDAR PERFECTAMENTE NIVELADAS Y PLOMEADAS TODAS LAS PIEZAS ANTES DE FIJARLAS.

SE INSTALARÁN REGLAS PERFECTAMENTE APLOMADAS QUE SIRVAN DE GUÍAS, EN CADA UNO DE LOS EXTREMOS ALINEANDO LAS LÁMINAS EN AMBOS SENTIDOS.

PARA LA ESTRUCTURA METÁLICA.- SE UTILIZARÁ PERFIL RECTANGULAR CALIBRE 20, DEBIENDO CUMPLIR CON LAS ESPECIFICACIONES ASTM (SOCIEDAD AMERICANA DE PRUEBAS DE MATERIALES), A-500, GRADO B, CON DIMENSIONES DE 3" X 1 1/2".

SOLDADO DE ESTRUCTURA.- SE UTILIZARÁ SOLDADURA AWS 60-13 DE 1/8", UTILIZANDO PLANTA DE SOLDAR ELÉCTRICA.



**VIVIENDA
BIENESTAR**

UN PUEBLO TRANSFORMANDO SU HISTORIA

DIRECTOR DE PLANEACIÓN Y PTTO.
ING. PABLO HILARIO SANCHEZ

DPTO. DE INTEGRACIÓN DE ESP. RESIDENTES
ARQ. JORGE L. LEYVA OSORIO

DPTO. DE ESTUDIOS Y PROYECTOS
ARQ. OSCAR E. MÉNDEZ CRUZ

PROYECTO **TECHO FIRME**
(LÁMINA GALVANIZADA CAL. 32)

PROTOTIPO **T - 24 - 3**

TIPO DE PLANO
ESPECIFICACIONES

MUNICIPIO:
ANEXO "A"
LOCALIDAD:
ANEXO "A"
ESCALA:
LA INDICADA
ACOTACIÓN:
METROS:
FECHA:
2025
OF. DE AUTORIZACIÓN
ANEXO "A"
Nº. DE LICITACIÓN:
EO-XX073-2025

NUMERO DE PLANO:

6/6



Gobierno del Estado de Oaxaca
VIVIENDA BIENESTAR
DIRECCIÓN DE PLANEACIÓN Y PRESUPUESTO
DEPARTAMENTO DE INTEGRACIÓN DE EXPEDIENTES TÉCNICOS



ANEXO "A"

No.	MUNICIPIO	LOCALIDAD	No. DE OFICIO DE AUTORIZACION	NUM. OBRA	METAS (ACCIONES)	TIPO DE ACCIÓN	No. DE LICITACION
1	HEROICA CIUDAD DE EJUTLA DE CRESPO	San Juan Coatlicas Bajas	SF/SP/PI/DPI/PCPS/DPCSIUSG/FISE/079 8/2025	FISE/0798/251498/2025	5		
2	SANTA MARÍA HUATULCO	Bajos del Arenal	SF/SP/PI/DPI/PCPS/DPCSDSE/AF24/082 0/2025	AF24/0820/251521/2025	10		
3	MIHUATLÁN DE PORFIRIO DÍAZ	Mihuatlán de Porfirio Díaz	SF/SP/PI/DPI/PCPS/DPCSDSE/AF24/082 2/2025	AF24/0822/251522/2025	15		
4	OCOTLÁN DE MORELOS	Ocotlán de Morelos	SF/SP/PI/DPI/PCPS/DPCSIUSG/FISE/095 5/2025	FISE/0955/251682/2025	5		
5	SANTIAGO MATATLÁN	Rancho San Felipe	SF/SP/PI/DPI/PCPS/DPCSIUSG/FISE/098 8/2025	FISE/0988/251726/2025	5		
6	SAN DIONISIO OCOTEPEC	San Baltazar Guelavila	SF/SP/PI/DPI/PCPS/DPCSIUSG/FISE/098 9/2025	FISE/0989/251727/2025	10		
7	SANTA MARÍA HUATULCO	San Agustín	SF/SP/PI/DPI/PCPS/DPCSIUSG/FISE/099 3/2025	FISE/0993/251731/2025	8		
8	SAN SEBASTIÁN RÍO HONDO	San Bernardo	SF/SP/PI/DPI/PCPS/DPCSIUSG/FISE/099 5/2025	FISE/0995/251735/2025	7	TECHO FIRME	EO-XX073-2025
9	MIHUATLÁN DE PORFIRIO DÍAZ	Mihuatlán de Porfirio Díaz	SF/SP/PI/DPI/PCPS/DPCSIUSG/FISE/099 7/2025	FISE/0997/251739/2025	7		
10	MIHUATLÁN DE PORFIRIO DÍAZ	La Unión	SF/SP/PI/DPI/PCPS/DPCSIUSG/FISE/099 7/2025	FISE/0997/251740/2025	12		
11	SAN PEDRO IXTLAHUACA	Jardines del Tepeyac	SF/SP/PI/DPI/PCPS/DPCSIUSG/FISE/099 8/2025	FISE/0998/251741/2025	5		
12	MIHUATLÁN DE PORFIRIO DÍAZ	El Bejuco	SF/SP/PI/DPI/PCPS/DPCSIUSG/FISE/103 8/2025	FISE/1038/251999/2025	16		
13	SAN DIONISIO OCOTEPEC	San Dionisio Ocotepec	SF/SP/PI/DPI/PCPS/DPCSIUSG/FISE/106 3/2025	FISE/1063/252020/2025	50		
14	SAN ANDRÉS ZABACHE	San Andrés Zabache	SF/SP/PI/DPI/PCPS/DPCSIUSG/FISE/109 6/2025	FISE/1096/252045/2025	15		
					170		



GOBIERNO DEL ESTADO DE OAXACA

VIVIENDA BIENESTAR



NOMBRE DE LA OBRA:

BENEFICIARIO:

LOCALIDAD:

MUNICIPIO:

FUENTE:

"ESTA VIVIENDA FUE MEJORADA CON RECURSOS FEDERALES DEL FAIS DEL EJERCICIO FISCAL VIGENTE"

INICIANDO EL DÍA

DEL MES DE

DEL AÑO 2025

Y SE CONCLUYÓ EL DÍA

DEL MES DE

DEL AÑO 2025

Medidas de 1.22 x 2.44 m.

Los colores se verificarán en el Departamento de Supervisión y Seguimiento de Obras



El Gobierno del Estado de Oaxaca Construye

Obra:

Ubicación

Inversión:

Población beneficiada:

MUNICIPIO:

Programa (estatal ó federal):

*"Este Programa es público, ajeno a cualquier partido político. Queda prohibido el uso para fines distintos a los establecidos en el programa." -
Esta obra fue realizada con recursos públicos federales*